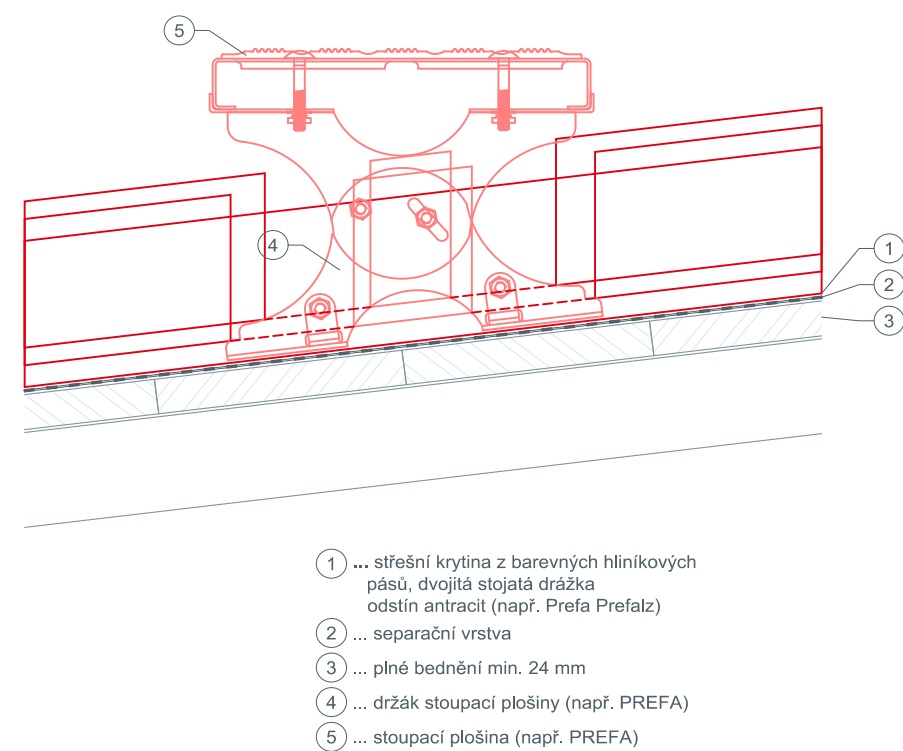
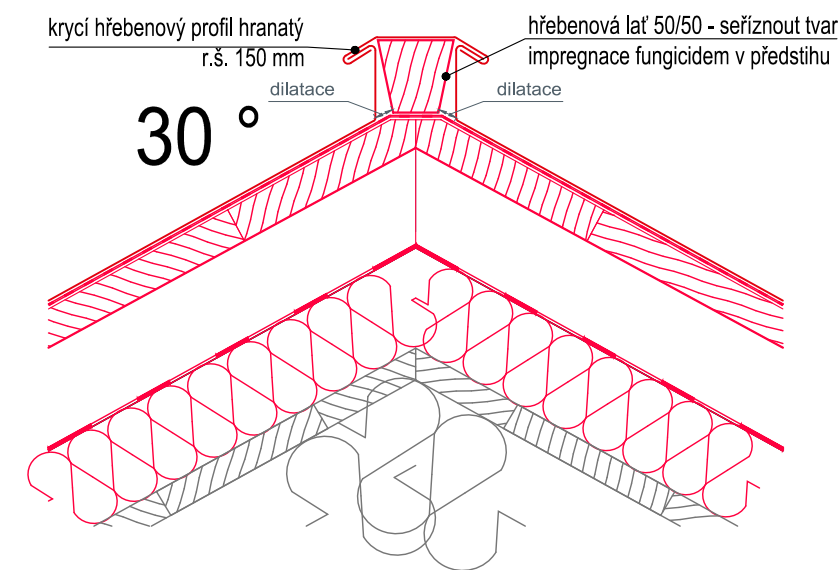


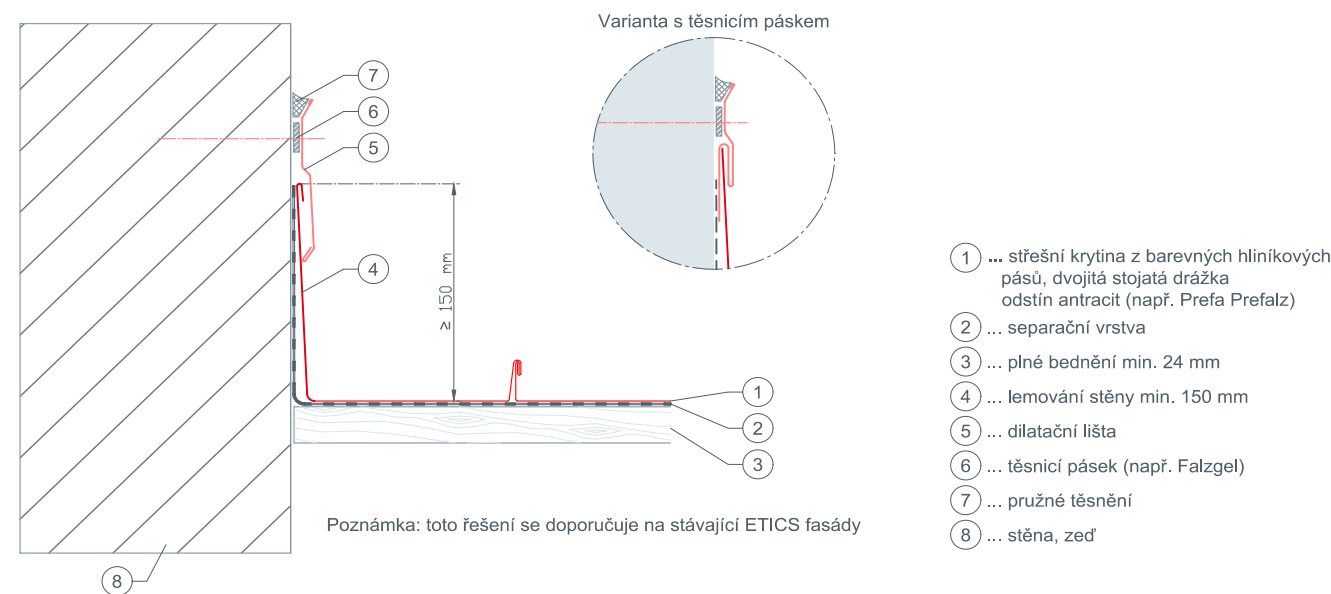
DETAIL: STOUPACÍ PLOŠINA



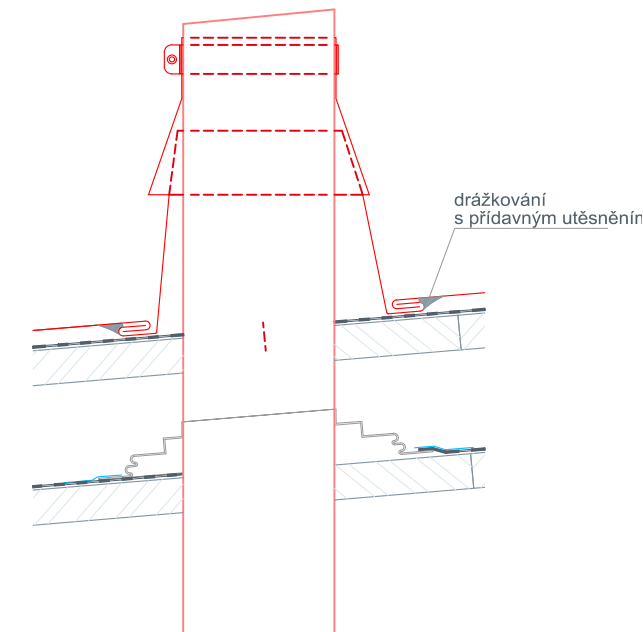
DETAIL: HŘEBEN / NÁROŽÍ NEODVĚTRÁVANÝ



DETAIL: BOČNÍ LEMOVÁNÍ STĚNY KOMÍNU



DETAIL: LEMOVÁNÍ TRUB



AKCE : PS LIBEREC, OPRAVA KONSTRUKCÍ STŘECHY NÁVRH Provozní středisko Liberec, Blahoslavova 505		ČÍSLO ZAKÁZKY :
MÍSTO :	kat.ú. LIBEREC, 682039, p.č. 2583/3	
INVESTOR :	Povodí Labe, s.p., Víta Nejedlého 951/8, Hradec Králové	
DATUM : 12/2024	ZODPOVĚDNÝ PROJEKTANT : Ing.Veronika Tomanová	OZNAČENÍ :
	PROJEKTANT : Ing.Jiří Ryšavý	
OBSAH : DETAIL 06-09		MĚŘITKO : M 1 : 5 D.1.15